

# Ziffer

CONSULTING



HardFacts  
about **SoftWare**

 AutoVue 3D Professional

## AutoVue 3D Professional Advanced

Unternehmen der Automobil-, Luftfahrt- und Fertigungsbranche stehen vor der Herausforderung, den Zugriff auf und die Kommunikation von Produktdaten und technischen Daten innerhalb des Unternehmens und mit weltweit ansässigen Partnern in der Lieferkette effizient zu realisieren. AutoVue 3D Professional Advanced ermöglicht allen Interessengruppen den Zugriff auf technische Informationen und fördert die Kooperation während des gesamten Lebenszyklus eines Produkts. Unternehmen können den Entwurfsprüfprozess standardisieren, Entwurfsfehler minimieren und die Produkte schneller auf den Markt bringen.

**AutoVue 3D Professional Advanced** ermöglicht Benutzern innerhalb und außerhalb eines Unternehmens, native Dokumente direkt und zuverlässig anzuzeigen, zu markieren und gemeinsam zu verwenden, ohne dass sie über die Erstellungsanwendung verfügen oder fehleranfällige Dokumentkonvertierungen durchführen müssen.

**AutoVue 3D Professional Advanced** ist die Komplettlösung für 3D-Visualisierung von Oracle. Sie ist speziell für Benutzer konzipiert, die unterschiedliche Mid-Range- und Highend-3D-CAD-Dokumente anzeigen, drucken und markieren müssen. Darüber hinaus unterstützt AutoVue 3D Professional Advanced 2D-CAD-Zeichnungen und Office-Dokumente.

### HAUPTNUTZEN

#### Höhere Produktivität im Team

- Standardisierung des Entwurfsprüfprozesses und Fehlerbehebungsverfahrens im Team
- Nutzung der Produktdaten während des gesamten Produktlebenszyklus
- Bessere Produktqualität und schnellere Marktreife
- Bereitstellung technischer Informationen für technisch ungeschulte Benutzer (Vertrieb, Marketing und Beschaffung) und für Entscheidungsträger

#### Bessere Kommunikation und Kooperation

- Optimierung der Kommunikation mit der globalen Lieferkette
- Verwendung von Markup-Funktionen für die gemeinsame Bearbeitung digitaler Dokumente sowie die Verbreitung und Protokollierung von Feedback und Änderungsanforderungen
- Bereitstellung eines direkten Zugriffs auf Produktdaten und -informationen für Benutzer im gesamten Unternehmen weltweit
- Durchführung internetbasierter Entwurfsprüfungen in Echtzeit mit globalen Teams und Lieferanten

#### Höhere Dokumentsicherheit

- Schutz des geistigen Eigentums, indem Benutzer auf Dateien zugreifen und diese anzeigen sowie abfragen können, ohne dass das Originaldokument und die vertraulichen Daten darin zugänglich gemacht werden
- Wahrung der Dokumentintegrität durch die Anzeige nativer Dokumente
- Sicherstellung, dass Teams die aktuellste Version der Originaldokumente verwenden

### AutoVue 3D Professional Advanced

#### Niedrigere Projektkosten und weniger Verzögerungen

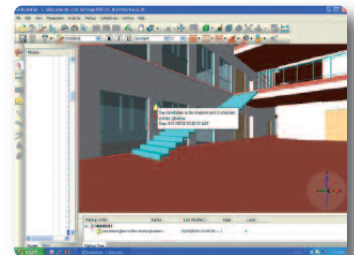
- Vermeidung der mit Erstellungsanwendungen verbundenen Kosten und Senkung der Wartungs- und Schulungskosten für Software
- Vermeidung von Entwurfsfehlern und Nachbearbeitungskosten
- Senkung der Papier- und Dokumentbereitstellungskosten
- Senkung der Reisekosten

#### Geringere TCO (Total Cost of Ownership)

- Vermeidung kostenintensiver und fehleranfälliger Dokumentkonvertierungen durch die Anzeige nativer Dokumente
- Verwaltung von nur einem einzigen Datensatz: den nativen Dokumenten
- Vermeidung der mit mehreren clientbasierten Anzeigeprogrammen und serverbasierten Konvertierungssystemen verbundenen Kosten und Schwierigkeiten
- Nutzung der vorhandenen IT-Infrastruktur und Wertschöpfung aus bestehenden IT-Investitionen durch einfache Integration

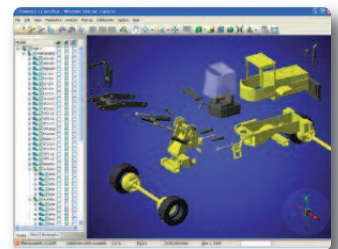
#### STANDARDISIERUNG DES ENTWURFSPRÜFPROZESSES

Auf dem heutigen, wettbewerbsintensiven globalen Markt ist Kooperation nicht mehr wegzudenken. Die Unternehmen sind sich bewusst, dass ein prozessorientierter, sicherer und flexibler Informationsaustausch unter allen am Produktzyklus beteiligten Parteien, einschließlich Teammitgliedern, Auftragnehmern, Lieferanten und Kunden, dazu beiträgt, die Zeit bis zur Marktreife zu verkürzen und die Leistungs- und Qualitätsansprüche des Marktes zu übertreffen. Mit der Anzeige nativer Dokumente und Markups veranschaulicht AutoVue 3D Professional Advanced den Produktentwicklungsprozess für die Teammitglieder. Sie können direkt auf wichtige produktrelevante Daten zugreifen und Feedback, Kommentare, Empfehlungen sowie Änderungsanforderungen abgeben. Die Dokumentprüfung und Fehlerbehebung basieren somit auf einer Standardlösung, wodurch organisatorische und technische Probleme vermieden werden, die die Kooperation beeinträchtigen und sich negativ auf Kosten, Terminplan und Produktqualität auswirken könnten.



#### FREIGEBUNG TECHNISCHER DATEN FÜR NACHFOLGENDE ABTEILUNGEN

Zahlreiche Situationen erfordern auch in nachfolgenden Abteilungen eine Visualisierung, z. B. in Marketing, Vertrieb, Support oder Wartung. Indem auch anderen Abteilungen die technischen CAD-Daten zugänglich gemacht werden, optimiert AutoVue 3D Professional Advanced die Kommunikation und Kooperation zwischen den Teammitgliedern unterschiedlicher Disziplinen und ermöglicht so fundierte Entscheidungen. Das gesamte Unternehmen profitiert von diesen vielfältigen Einsatzmöglichkeiten der CAD-Daten. Marketingunternehmen können die Daten in Dokumentation und Werbematerialien verwenden, während Wartungsmitarbeiter Konstruktionsprobleme schneller und zuverlässiger identifizieren können, ohne in kostenintensive und komplexe CAD-Systeme investieren

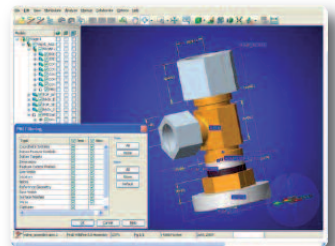


### AutoVue 3D Professional Advanced

zu müssen, nur um die Daten anzuzeigen. AutoVue unterstützt Unternehmen auf diese Weise, die Lücke zwischen Entwurf, Produktion und nachfolgenden Abteilungen zu schließen und ermöglicht den einzelnen Teams selbständiges Arbeiten. Dadurch lassen sich während des gesamten Lebenszyklus eines Produkts erhebliche Zeiteinsparungen erzielen.

#### **EINFACHE IT-INFRASTRUKTUR DURCH DIE ANZEIGE NATIVER DOKUMENTE**

AutoVue 3D Professional Advanced ermöglicht die Anzeige nativer Dokumente für eine Vielzahl von Dokumententypen. Zu den unterstützten Dokumententypen zählen 3D-CAD-Modelle, 2D-CAD-Zeichnungen, Bilder und Office-Dokumente. Im Gegensatz zu anderen Visualisierungslösungen für Unternehmen verarbeitet AutoVue 3D Professional Advanced die nativen Dokumentendaten. AutoVue macht aufwendige Dokumentkonvertierungen, die kostenintensive Fehler und Datenverluste zur Folge haben könnten, somit unnötig. Da keine Dateikonvertierung erforderlich ist, entfällt bei Verwendung von AutoVue 3D Professional Advanced die mühsame Erstellung und Verwaltung doppelter Datensätze, einen für das Originaldokument und einen mit den konvertierten/neutralen Dateien. Die mit der Nutzung mehrerer clientbasierter Anzeigeprogramme und serverbasierter Konvertierungssysteme verbundenen Kosten werden ebenfalls umgangen. Sie erhalten somit eine einfache IT-Infrastruktur für die unternehmensweite Visualisierung.



#### **NUTZUNG DER VORHANDENEN IT-INFRASTRUKTUR DURCH MÜHELOSE INTEGRATION**

AutoVue 3D Advanced kann in bestehende IT-Infrastrukturen eingebunden werden, z. B. in »Document Management«, »Product Lifecycle Management« oder »Enterprise Resource Planning«-Systeme. Der Wert der aktuellen IT-Investitionen lässt sich mit dieser leistungsfähigen Visualisierungsplattform für Unternehmen spürbar steigern. Sie macht Originaldokumente dem gesamten Unternehmen und der Lieferkette auf sichere und kontrollierte Weise zugänglich, egal wo sich diese befinden.

#### **SCHUTZ DES GEISTIGEN EIGENTUMS**

Eine große Herausforderung auf dem heutigen globalen Markt ist die Zusammenarbeit mit externen Partnern in Übersee, ohne dabei das wertvolle geistige Eigentum aufs Spiel zu setzen. Die einzigartige Streaming-Technologie in der Webedition von AutoVue 3D Professional stellt zudem sicher, dass Originaldokumente mit vertraulichen Daten niemals an Clientdesktops übertragen werden und schützt auf diese Weise das wichtige geistige Eigentum. Die Hersteller können somit darauf vertrauen, dass ihr geistiges Eigentum bei der Zusammenarbeit mit externen Partnern geschützt wird.