

Ziffer

CONSULTING



HardFacts
about **SoftWare**

 AutoVue 2D Professional

AutoVue 2D Professional

Um als ACE-Unternehmen auf diesem schnelllebigen und wettbewerbsintensiven Markt bestehen zu können, ist ein effizientes und sicheres Verfahren für den Zugriff, die Prüfung und den Austausch von 2D-Entwürfen und anderen geschäftlichen Dokumenten sowie für die Protokollierung von Feedback erforderlich. Die große Anzahl und Vielfalt der Dokumente innerhalb eines Projekts stellen eine enorme Herausforderung für den erfolgreichen und fristgerechten Projektabschluss dar.

AutoVue 2D Professional ist die branchenführende Visualisierungslösung für Unternehmen und unterstützt die Anzeige nativer Dokumente, Markup und Zusammenarbeit für 2D-Entwürfe und geschäftliche Dokumente. Die Benutzer können sicher und effizient zusammen mit internen Teams sowie Drittanbietern, Beratern, Auftragnehmern und Lieferanten an gemeinsamen Entwurfsprüfungen teilnehmen.

Angesichts der weltweit ansässigen Projektteams, der immer kürzeren Projektlaufzeiten und engeren Budgets sowie der kurzlebigen Technologie versetzt AutoVue 2D Professional in der AEC-Branche und Anlagenkonstruktion tätige Unternehmen in die Lage, wichtige Projektinformationen auf effiziente Weise anzuzeigen, zu verbreiten und auszutauschen sowie vertrauliche Informationen zu schützen.

HAUPTNUTZEN

Höhere Produktivität im Team

- Standardisierung des Entwurfsprüfprozesses im gesamten Projektteam und unter den Lieferanten
- Klare Kommunikation von Feedback, Entwurfsabsicht und anderen Informationen, so dass diese für andere Interessengruppen innerhalb eines Projekts unmissverständlich sind
- Bereitstellung technischer Informationen für technisch ungeschulte Benutzer (Vertrieb, Marketing und Beschaffung) und für Entscheidungsträger
- Bessere Produktqualität und schnellere Marktreife

Bessere Zusammenarbeit am Projekt

- Optimierung der Kommunikation mit allen Teammitgliedern, indem Benutzern ein direkter Zugriff auf die Projektdaten und -informationen ermöglicht wird
- Markup-Funktionen für die gemeinsame Bearbeitung digitaler Dokumente sowie die Verbreitung und Protokollierung von Feedback und Änderungsanforderungen
- Sichere Entwurfsprüfungen in Echtzeit mit dem globalen Team und Lieferanten per Internet

Höhere Dokumentsicherheit

- Schutz des geistigen Eigentums, indem Benutzer auf Dateien zugreifen und diese anzeigen sowie abfragen können, ohne dass das Originaldokument und die vertraulichen Daten darin zugänglich gemacht werden
- Wahrung der Dokumentintegrität durch die Anzeige nativer Dokumente
- Sicherstellung, dass Teams die aktuellste Version der Originaldokumente verwenden

AutoVue 2D Professional

Niedrigere Projektkosten und weniger Verzögerungen

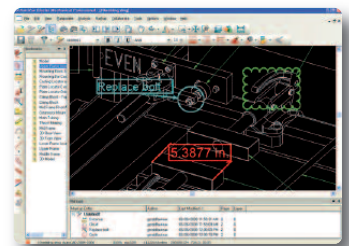
- Vermeidung der mit Erstellungsanwendungen verbundenen Kosten und Senkung der Wartungs- und Schulungskosten für Software
- Vermeidung von Entwurfsfehlern und Nachbearbeitungskosten
- Senkung der Papier- und Dokumentbereitstellungskosten
- Senkung der Reisekosten

Geringere TCO (Total Cost of Ownership)

- Vermeidung kostenintensiver und fehleranfälliger Dokumentkonvertierungen durch die Anzeige nativer Dokumente
- Verwaltung von nur einem einzigen Datensatz: den nativen Dokumenten
- Vermeidung der mit mehreren clientbasierten Anzeigeprogrammen und serverbasierten Konvertierungssystemen verbundenen Kosten und Schwierigkeiten
- Nutzung der vorhandenen IT-Infrastruktur und Wertschöpfung aus bestehenden IT-Investitionen durch einfache Integration

OPTIMIERUNG DER KOMMUNIKATION DURCH DIE ANZEIGE NATIVER DOKUMENTE

AutoVue 2D Professional ermöglicht die Anzeige nativer Dokumente für die neuesten Versionen von 2D-CAD-Paketen sowie für Grafik- und Office-Dokumente. Mit AutoVue 2D Professional können Sie native Dokumentdaten direkt verwenden. Sie vermeiden so aufwendige Dokumentkonvertierungen, die kostenintensive Fehler und Datenverluste zur Folge haben können. Da die Dateikonvertierung dank AutoVue 2D Professional entfällt, müssen Sie sich keine Gedanken mehr darum machen, ob Benutzer digitale Dokumente öffnen und anzeigen können. Weiterhin entfällt das mühsame Erstellen und Verwalten doppelter Datensätze, einen für das Originaldokument und einen mit den konvertierten bzw. neutralen Dateien. Die Benutzer haben gleichzeitig die Gewissheit, dass Sie jederzeit über die aktuellste Dateiversion verfügen und dass geschäftliche Entscheidungen basierend auf zuverlässigen Originaldokumenten getroffen werden.



SCHNELLERE ENTWURFSPRÜFUNGEN UND GERINGERER PAPIERVERBRAUCH

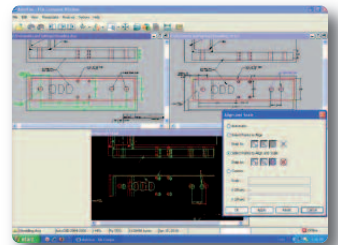
In vielen Unternehmen werden Feedback und Entwurfsänderungen während der Entwurfsprüfung noch auf Papier erfasst. Mit einer vollständig digitalen Methode für den Zugriff und die gemeinsame Bearbeitung von Dokumenten sowie für Feedback können Sie die Entwurfsprüfung und Fehlerbehebung nun standardisieren und Verzögerungen, Fehler sowie Überschreitungen der Projektfristen drastisch reduzieren. Da AutoVue 2D Professional Papierdokumente im Entwurfsprüfprozess unnötig macht, werden zudem Ihre Druck- und Verarbeitungsausgaben sowie die Reise- und Abwesenheitskosten gesenkt. Unternehmen können den Entwurfsprüfprozess auf diese Weise messbar beschleunigen und Projekte mit weniger Verzögerungen und zu geringeren Kosten realisieren. Die Markup- und Echtzeit-Gemeinnutzungsfunktionen von AutoVue ermöglichen eine effektive, kontrollierte und fristgerechte Überprüfung, Kommunikation und Erfassung von Feedback zu Entwurfsänderungen. Dank AutoVue 2D Professional sind gemeinsame Entscheidungen der

AutoVue 2D Professional

Projektteams nun deutlich schneller möglich. Darüber hinaus werden der Projektabschluss beschleunigt und die Kosten unter Kontrolle gehalten.

ZUVERLÄSSIGER ZUGRIFF AUF IHER DOKUMENTE, JEDERZEIT UND ÜBERALL

AutoVue 2D Professional lässt sich problemlos in vorhandene »Document Management«-, »Product Lifecycle Management«- und »Enterprise Resource Planning«-Systeme des Unternehmens integrieren und ergänzt somit die Inhaltsverwaltungsfunktionen dieser Lösungen. In Kombination mit einer DM/PLM/ERP-Lösung stellt AutoVue 2D Professional Benutzern einen »Single Point of Access« für den direkten Zugriff auf unzählige native Dokumenttypen für Anzeige, Druck, Markup und Echtzeit-Gemeinnutzung bereit, egal wo sich diese befinden. Vorkonfigurierte Integrationsverfahren für Systeme wie OpenText, Documentum, SharePoint und SAP sind bereits erhältlich. Darüber hinaus wird für Unternehmen, die eine eigene Integration konfigurieren möchten, ein Integrations-SDK angeboten.



SCHUTZ DES GEISTIGEN EIGENTUMS

Eine große Herausforderung auf dem heutigen globalen Markt ist die Zusammenarbeit mit externen Partnern in Übersee, ohne dabei das wertvolle geistige Eigentum aufs Spiel zu setzen. Die einzigartige Streaming-Technologie in der Webedition von AutoVue 2D Professional stellt sicher, dass Originaldokumente mit vertraulichen Daten niemals für Anzeige- oder Markup-Zwecke an Clientdesktops übertragen werden und schützt auf diese Weise das wichtige geistige Eigentum.